

SISTEMA EASY ROOF INTEGRATION



SOLAR

UNA SOLUCIÓN SEGURA Y ACCESIBLE

Sistema de fijación para integrar paneles
fotovoltaicos en cubiertas inclinadas.



EASY ROOF INTEGRATION



Compatible con la mayoría de paneles solares del mercado.

- JINKO
- AUO - BenQ
- Canadian Solar
- JA Solar
- LG
- REC
- Solarwatt
- Sunpower ...

EL SISTEMA INTEGRADO MÁS FIABLE DEL MERCADO

SISTEMA DE MONTAJE DE PANELES SOLARES INTEGRADOS EN EL TEJADO

EL CONCEPTO ERI

EASY ROOF INTEGRATION (ERI) es un revolucionario sistema de instalación para integrar paneles fotovoltaicos en tejados ventilados.

Gracias a su ingenioso proceso de fijación patentado, las diferentes piezas del EASY ROOF INTEGRATION encajan con precisión, sin cortes ni juntas, y se adaptan perfectamente a diferentes tejados: residenciales, comerciales, edificios públicos, agrícolas e industriales.



Un marco regulable en altura para mayor flexibilidad.

CARACTERÍSTICAS

Concepto

Montaje modular mediante bastidores encajables y remates para cualquier potencia.

Material

- Copolímero de polipropileno con aditivos.
- 100% reciclable: sin residuos de producción ni al final de su vida útil.

Aplicaciones

Edificios residenciales, comerciales, públicos, agrícolas e industriales.

VENTAJAS DEL PRODUCTO

Fiabilidad

- Estanqueidad asegurada por el solape de piezas.
- Sistema sin juntas.

Rendimiento

- Resistente a los rayos UV, el granizo, el óxido, el calor, la nieve y el viento (válido para la zona 4: nieve, viento y mar según la norma NV-65 y el Eurocódigo).
- Ventilación optimizada gracias a las entradas y salidas de aire bajo cada módulo para mejorar el rendimiento energético.

Compatibilidad*

- Tejados con una inclinación de 10° a 50°.
Paneles
Longitud: de 1680 a 2000 mm.
Ancho (marco):
 - 1031-1050 mm
 - 1051-1070 mm
 - 1091-1100 mm
 - 1131-1150 mm

*La compatibilidad viene determinada por criterios distintos de las dimensiones. Consulte la compatibilidad de sus módulos a través de solar@tejasborja.com

Tests, certificados y garantías

- Certificación Nueva Encuesta Técnica (ETN - Enquête Technique Nouvelle) en curso.
- Ficha técnica (ATEC - Avis Technique) en curso.
- Garantía decenal del producto.

Almacenamiento

- Piezas comunes para los diferentes tamaños de marco (excluido el marco).
- Peso y dimensiones estandarizadas.

Instalación

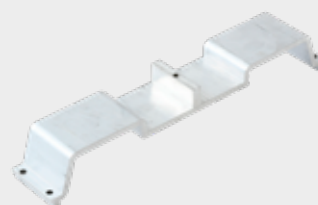
- Juego longitudinal libre.
- Sin recortes, baberos integrados en el marco, módulos perfectamente centrados.
- Integración en el tejado.
- Conducción de cables optimizada en líneas y columnas.
- Instalación rápida: Se estiman 6 horas para una instalación de 3 kW (2 instaladores).

Mantenimiento

- Sistema de fijación con un solo tornillo de apriete.
- Cada módulo fotovoltaico puede sustituirse de forma independiente.

Durabilidad

- Concepto patentado que separa la función de fijación del panel fotovoltaico de la función de impermeabilización, lo que confiere al producto una durabilidad sin igual.



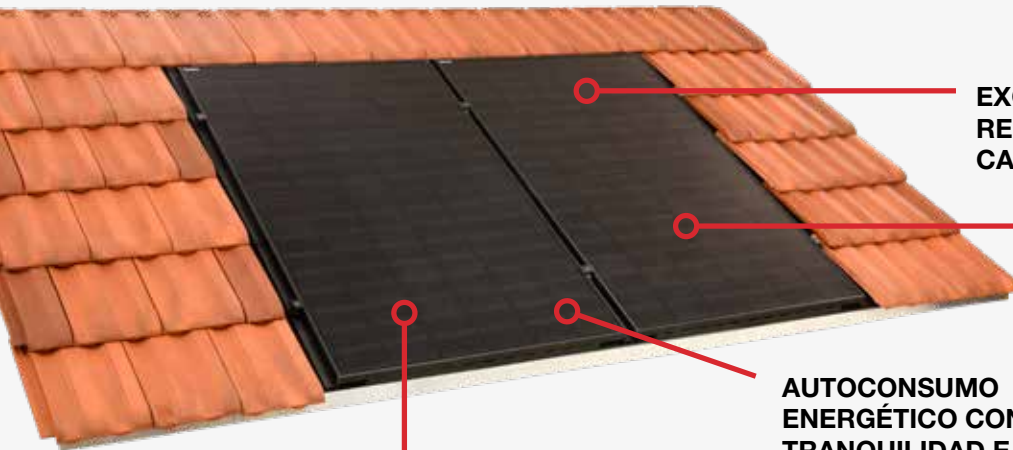
EASY ROOF

INTEGRATION KIT

Sistema de fijación para integrar paneles solares en cubiertas inclinadas de teja + un kit completo para la instalación de un tejado fotovoltaico.

CARACTERÍSTICAS TÉCNICAS

Longitud total: 1952 mm
Longitud del módulo: 1762 mm
Anchura total: 1556 mm
Anchura útil media: 1166 mm
Potencia unitaria: 425 Wp



EXCELENTE
RELACIÓN
CALIDAD/PRECIO

ESTANQUEIDAD
PERFECTA



10 años de garantía de producto y de estanqueidad.

AUTOCONSUMO
ENERGÉTICO CON TOTAL
TRANQUILIDAD E
INTEGRACIÓN

SOLUCIÓN RECONOCIDA
POR SU FIABILIDAD
Y SENCILLEZ DE
INSTALACIÓN

PACK ELÉCTRICO (OPCIONAL)

Se puede suministrar el KIT completo para proyectos a partir de 1500 Wp. Todos nuestros kits incluyen una plataforma para el seguimiento de la producción.

COMPONENTES DEL KIT



Premarco de estanqueidad y fijaciones

+



Panel fotovoltaico JINKO 425 Wp Full Black

JINKO Tiger Neo
425 Wp

- Garantía de producto: 25 años.
- Garantía de rendimiento: 30 años al 87,4%



Microinversor HOYMILES o equivalente*



Inversor central SMA o equivalente*



Cables AC / DC



Protección eléctrica

* Se determina el kit según la potencia instalada.