

# EASY ROOF INTÉGRATION

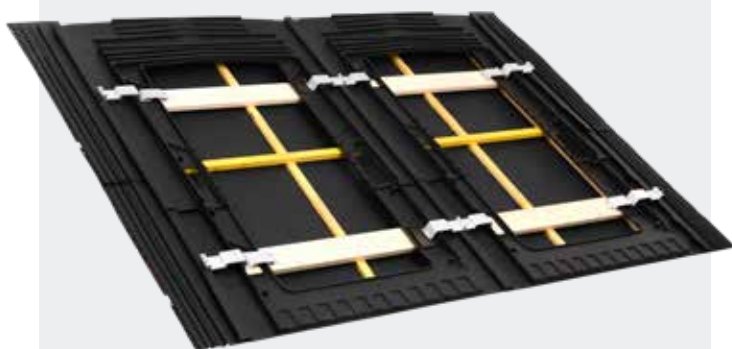
# SOLAIRE

**UNE SOLUTION ENCORE PLUS ACCESSIBLE**

Système de fixation pour l'intégration  
des panneaux photovoltaïques en toiture



# EASY ROOF INTEGRATION



**Compatible avec la quasi totalité des modules cadrés du marché !**

- JINKO
- AUO - BenQ
- Canadian Solar
- JA Solar
- LG
- REC
- Solarwatt
- Sunpower ...

**LE SYSTÈME INTÉGRÉ  
LE PLUS FIABLE DU MARCHÉ**

## SYSTÈME DE MONTAGE INTÉGRÉ AU BÂTI POUR PANNEAUX SOLAIRES

### LE CONCEPT ERI

EASY ROOF INTEGRATION (ERI) est un système de pose ventilé révolutionnaire pour l'intégration de modules photovoltaïques en toiture.

Grâce à un ingénieux procédé d'emboîtement breveté, les différentes pièces d'EASY ROOF INTÉGRATION s'imbriquent précisément, sans découpe ni joint, les unes dans les autres et conviennent parfaitement aux différentes toitures : résidentielles, commerciales, bâtiments publics, agricoles et industrielles.



Un cadre réglable en hauteur pour plus de flexibilité.

## CARACTÉRISTIQUES

### Concept

Assemblage modulaire par emboîtement de cadres et d'abergements jusqu'à plusieurs MWc.

### Matériau

- Copolymère polypropylène avec additifs.
- 100 % recyclable : Aucun déchet en production et en fin de vie.

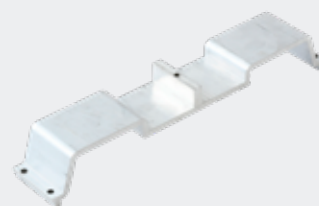
### Applications

Résidentielles, commerciales, bâtiments publics, agricoles et industrielles.

## VOS AVANTAGES PRODUIT

### Fiabilité

- Etanchéité assurée par recouvrement.
- Système sans joint.



### Performance

- Résiste aux UV, grêle, rouille, chaleur, neige et vent (valable zone 4 : neige, vent et bord de mer selon norme NV-65 et Eurocode)
- Ventilation optimisée grâce à des entrées et sorties d'air sous chaque module pour une meilleure performance énergétique

### Compatibilité\*

- Toutes toitures présentant une pente de 10° à 50°.
- Modules  
Longueur : 1680 à 2000 mm.  
Largeur (cadre) :
- 1031-1050 mm
  - 1051-1070 mm
  - 1091-1100 mm
  - 1131-1150 mm

\*D'autres critères autres que les dimensions entrent en considération pour déterminer la compatibilité. Veuillez consulter la liste de compatibilité par email: [solar@tejasborja.com](mailto:solar@tejasborja.com)

### Tests, certifications et garantie

- Certification Enquête Technique Nouvelle (ETN) en cours
- Avis Technique (ATEC) en cours
- Garantie produit 10 ans

### Stockage

- Pièces communes sur les différentes tailles de cadre (hors cadre).
- Poids et encombrement mesurés.

### Pose

- Montage de formes libres.
- Aucune découpe, abergement haut intégré au cadre, centrage parfait des modules.
- Intégration toute zone de toit.
- Passage de câble optimisé en ligne et en colonne.
- Rapidité de montage : 6h pour une installation de 3kW (2 poseurs) quelle que soit la forme du champ.

### Maintenance

- Système de fixation avec une seule vis de serrage.
- Chaque module PV peut être remplacé indépendamment.

### Durabilité

- Concept breveté de séparation de la fonction de fixation du panneau photovoltaïque et de la fonction d'étanchéité qui assure au produit une durabilité incomparable



## EASY ROOF

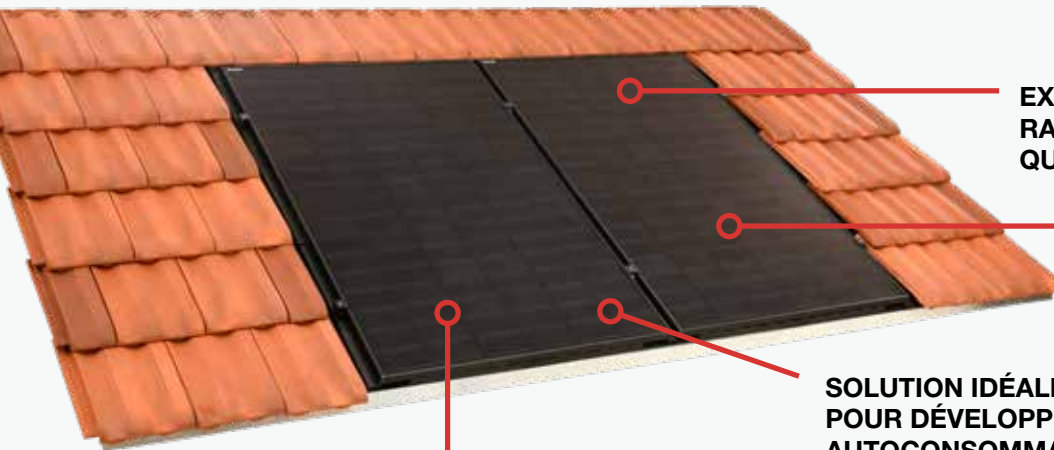
## INTEGRATION KIT

Système de fixation pour l'intégration des panneaux photovoltaïques en toiture + un kit complet pour une installation photovoltaïque intégré.

## CARACTÉRISTIQUES TECHNIQUES\*

Longueur hors tout : 1952 mm  
Longueur module : 1762 mm  
Largeur hors tout : 1556 mm  
Largeur utile moyenne : 1166 mm  
Puissance unitaire : 425 Wc

\*Pour JINKO Tiger Neo



EXCELLENT  
RAPPORT  
QUALITÉ/PRIX

PARFAITE  
ÉTANCHÉITÉ



Produit et  
10 ANS étanchéité

SOLUTION IDÉALE  
POUR DÉVELOPPER SON  
AUTOCONSOMMATION  
ÉNERGÉTIQUE EN  
TOUTE SÉRÉNITÉ

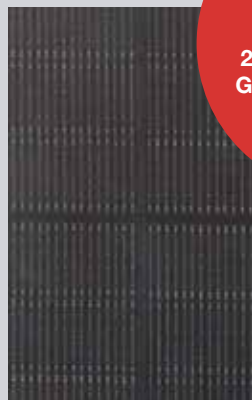
SOLUTION RECONNUE  
POUR SA FIABILITÉ  
ET SA FACILITÉ  
D'INSTALLATION

## COMPOSITION DU KIT



Système  
de fixation

+



Module  
photovoltaïque  
JINKO 425 Wc

JINKO Tiger Neo  
425 Wc  
Garantie produit  
25 ans (sur module)  
Garantie puissance :  
30 ans à 87.4%

## PACK ÉLECTRIQUE

Fourniture d'un KIT EDILIANS, selon  
votre installation solaire.

Pack électrique : à partir de 1500W,  
tous nos kits sont proposés avec une  
passerelle de communication qui permet  
de suivre la production.



Microonduleur  
HOYMILES  
ou équivalent\*



Onduleur  
central SMA  
ou équivalent\*



Câbles AC  
et DC



Protection  
électrique

\* En fonction de la puissance.